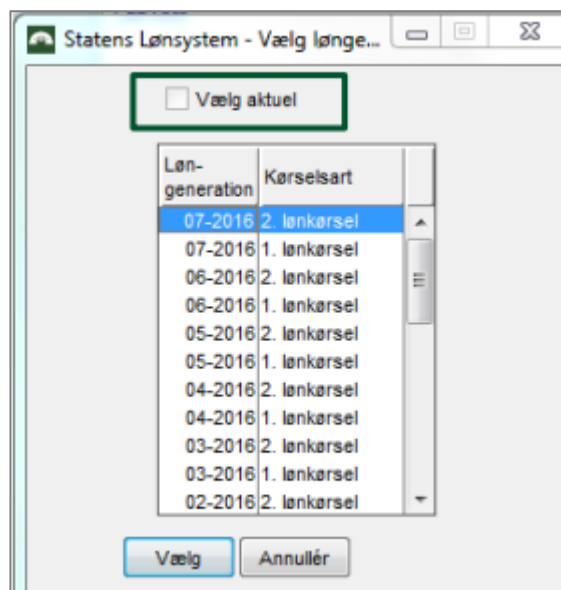


Tips og Tricks - Online fejl og advis i SLS

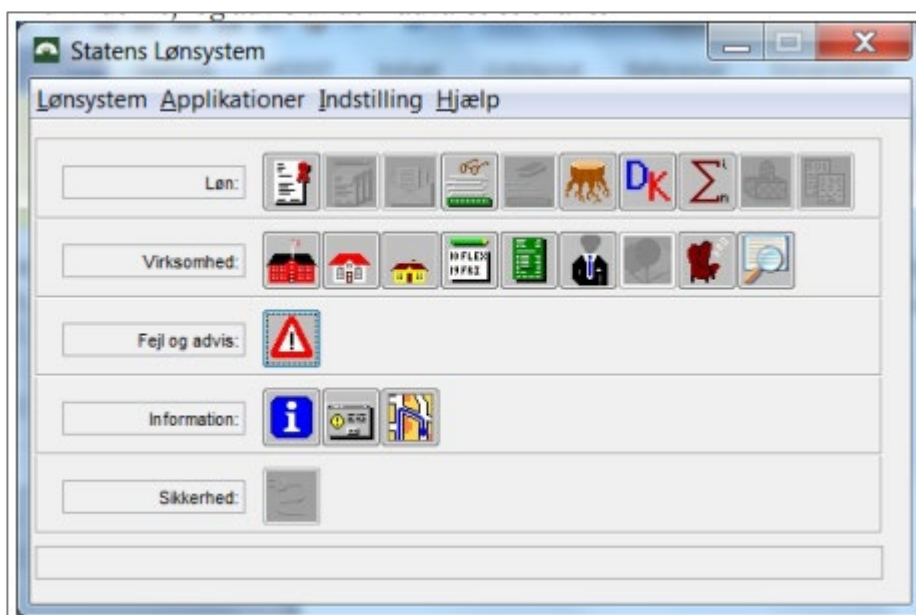
21. september 2021
LTS/vimtr

Fejl og advis modulet i SLS

Fejl og advis modulet i SLS indeholder alle fejl og advis, også dem fra NemKonto, som det er vigtigt altid bliver checket i Aktuel løngeneration.



Du finder fejl og advis under ”Advarselstrekanten”.



I aktuel løngeneration kan du søge på fx systemafsnit: NemKonto og dermed finde eventuelle afviste betalinger:

Eksempler på advis som vedrører betaling til lønmodtageren:

Kode: FU0025
Tekst: Løn, 13-09-2017 kr 2.707,00 er ikke anvist til bank. Ingen nemkonto/specifik konto - anvist til fejlkon

Advis'et betyder, at personen ikke har nogen NemKonto, og beløbet derfor er returneret til institutionens KUB konto i Danske Bank.

Kode: FU0026
Tekst: Løn, 15-09-2014 kr 2.817,06 K0461 Tilb.kaldt
Kode: FU0026
Tekst: Løn, 13-09-2017 kr 6.741,45 K0118 Betaling slettet af kunden

Advis'et er dannet, fordi I har standset lønmodtagerens nettoløn. Bemærk: Manuel standsning af beløb, giver en difference på konto 97.81, da U 980 ikke vil stemme med beløb, som er hævet i banken.

OBS! FU0025 og FU0026 er advis, der er dannet på baggrund af retursvar fra NemKonto og skal fremsøges i Aktuel løngeneration efter en lønkørsel.